



OBRÓBKI BLACHARSKIE NA DACHU SKOŚNYM

Historycznie cynk był stosowany przez stulecia w najbardziej narażonych na warunki atmosferyczne detalach budynku. Połączenie trwałości różnych materiałów: w obróbkach lukarn, na krawędziach dachów, kominów i elewacji z materiałem RHEINZINK zapewnia niezawodną ochronę dla całego budynku. Dzięki sprawdzonej technice mocowania obróbki dają się łatwo i wydajnie montować oraz zapobiegają wnikaniu wody opadowej do budynku nadziesięciolecia. Obróbki RHEINZINK są rozwiązaniem ekonomicznym.

Ekonomiczne rozwiązanie zapewniające trwałą ochronę budynku

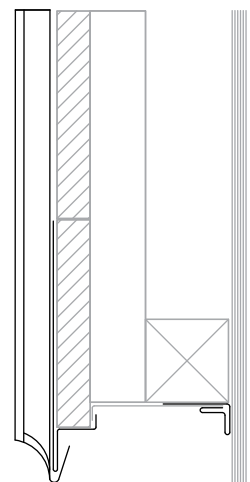
Długowieczność bez konserwacji

Optyczna harmonia z najróżniejszymi materiałami budowlanymi

Certyfikat ekologiczny

Sprawdzona jakość RHEINZINK - QUALITY ZINK

Łatwe w montażu dzięki gotowym elementom i prefabrykacji





Obróbka gzymsu pod rynną



Obróbka pasa podrynnowego



Obróbka lukarn

Dobór materiałów według trwałości

Źle wykonane obróbki, obok niepotrzebnego kłopotu, przede wszystkim powodują wzrost kosztów. Nagła konieczność większych poprawek może boleśnie uderzyć po kieszeni właściciela budynku. Powodem problemów, niestety, jest źle rozumiana oszczędność w trakcie powstawania budynku: obróbki dachu, lukarn czy elewacji, są wykonywane „na skróty” lub też z materiałów o krótkiej żywotności.

Skutek: już po kilku latach jest konieczny remont, który znacznie przekracza pierwotne koszty związane z wyborem na obróbkę trwałego i naturalnego materiału RHEINZINK.

Ekonomiczne rozwiązanie na lata

Obróbki blacharskie RHEINZINK są idealnym rozwiązaniem problemu. Ich dostosowana do wymiarów geometria profilu umożliwia optymalne mocowanie przy minimalnym nakładzie pracy dzięki prefabrykacji. Obróbki w obrębie lukarn, pasa podrynnowego, czy elewacji są mocowane na ruchome klamry – pozwala to uniknąć przebić blachy i

zapobiega wnikaniu wody. Istnieje możliwość wykonania obróbek z tego samego materiału RHEINZINK również w obrębie parapetów – w tym przypadku są one przyklejane klejem bitumicznym na zimno. Obróbki blacharskie RHEINZINK są ekonomicznym rozwiązaniem zachowującym trwałość i bezpieczeństwo budynku.

Akcentowanie detali budynków i wyrafinowana estetyka

Obróbki można wykonać także z fabrycznie patynowanej blachy RHEINZINK prePATINA blaugrau o szaroniebieskiej lub RHEINZINK prePATINA schiefergrau o grafitowej powierzchni. Długoletnie doświadczenia pokazały, że obróbki RHEINZINK trwale chronią najbardziej narażone na warunki atmosferyczne detale budynku. Korzystne cechy materiału i typowe dla wszystkich rozwiązań RHEINZINK bezpieczeństwo konstrukcyjne są gwarancją doskonałej żywotności – zarówno w nowych budynkach, jak i remontowanych.

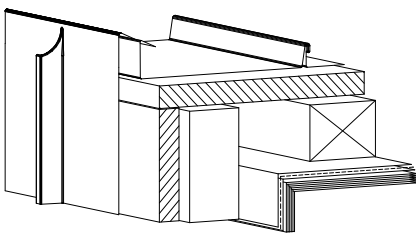
Efekt: od początku doskonała estetyka przy relatywnie niewielkich kosztach.



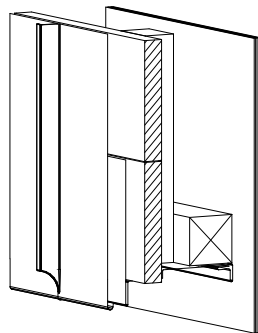
Obróbka komina



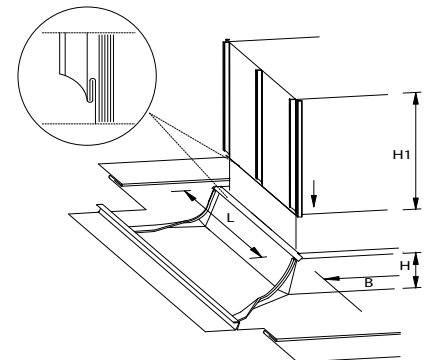
Obróbka wiatrownicy



Detal: połączenie elewacji na rąbek z dachem



Detal: zakończenie elewacji na rąbek



Detal: przykładowa obróbka komina